



Prise en main de Windows

Votre support de formation



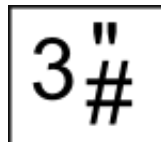
Sommaire

Les caractères spéciaux	3
Une touche à la loupe	3
Comment les écrire	3
Les versions de Windows	4
L'environnement de travail sous Windows.....	4
L'interface.....	4
Le menu démarrer.....	5
Les fenêtres	6
Crédits	6

Les caractères spéciaux

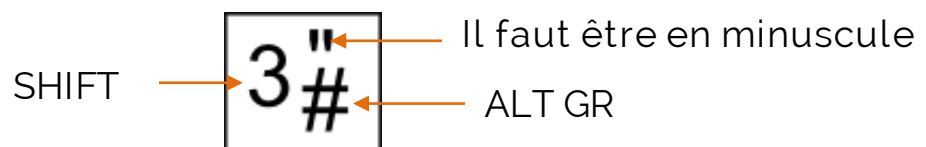
Une touche à la loupe

Prenons l'exemple de la touche 3 (du clavier alphabétique) :



Cette touche permet d'écrire *trois caractères*, il est possible d'écrire le *chiffre trois*, d'écrire des *guillemets* (« ») ou d'écrire le dièse (#).

Comment les écrire



SHIFT

Les versions de Windows



Windows 8 est actuellement la dernière version.

L'environnement de travail sous Windows

Globalement on retrouve la même interface, la même construction sur les différentes versions de Windows.

L'interface

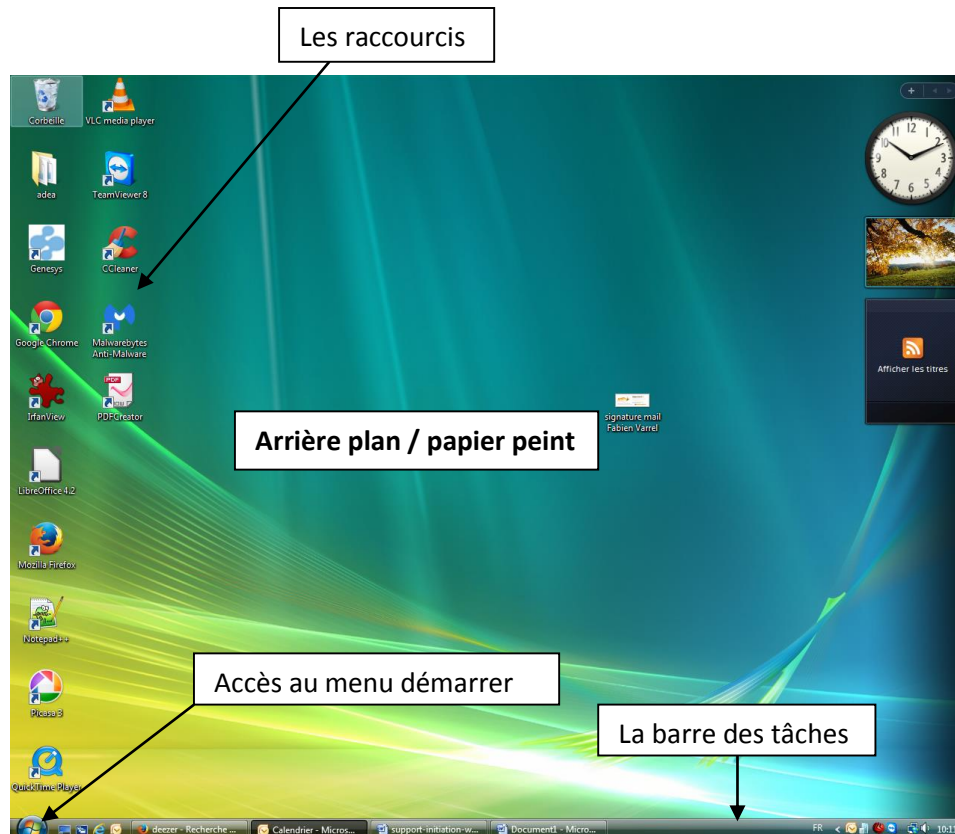
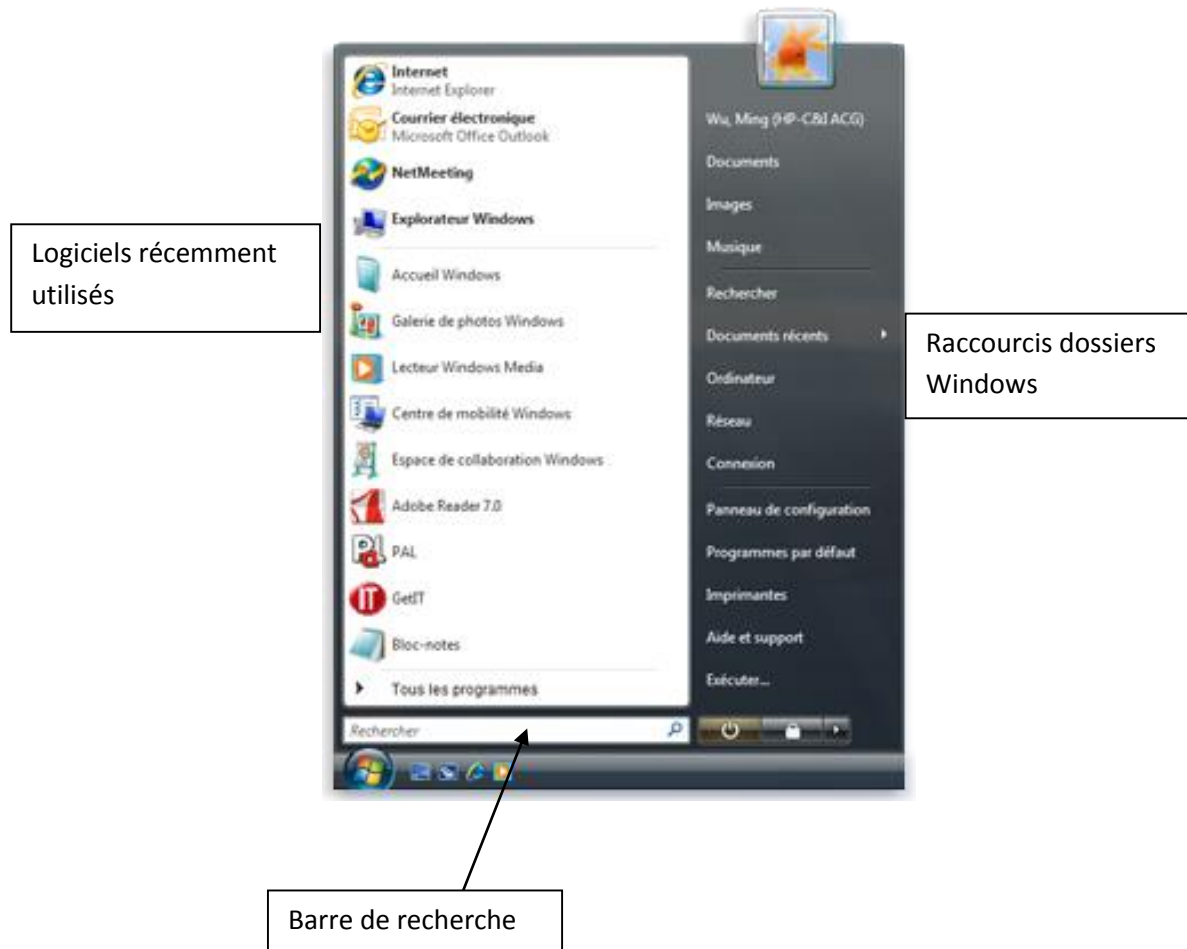


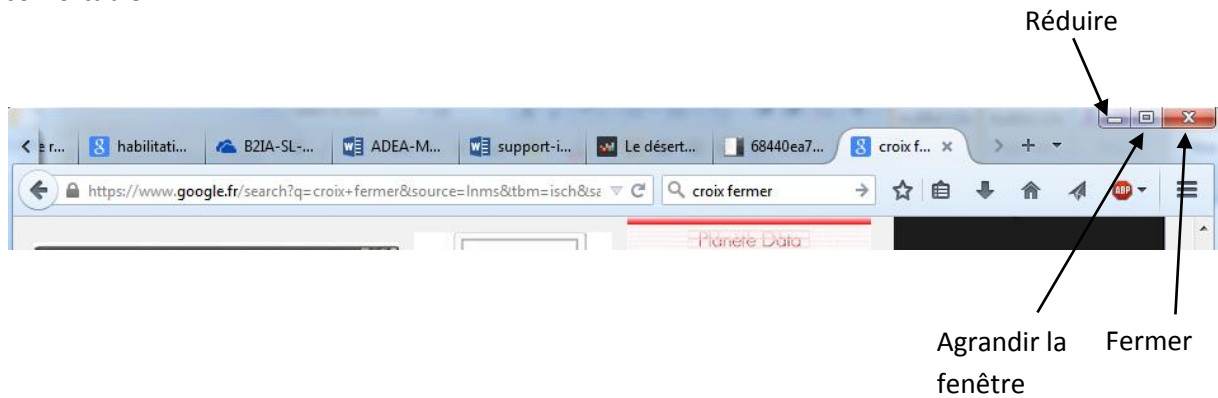
Image 1 : Le Bureau sous Windows 7

Le menu démarrer



Les fenêtres

Il est possible de redimensionner les fenêtres afin que l'environnement de travail soit plus confortable.



Le bouton réduire va faire disparaître la fenêtre pour la « ranger » dans la barre des tâches. On peut la rappeler à tout moment.

Crédits

Auteur : Fabien VARREL

Association ADEA

Licence : Creative Commons BY NC SA